

RGL00

Máquina de Tração
Sem Engrenagem



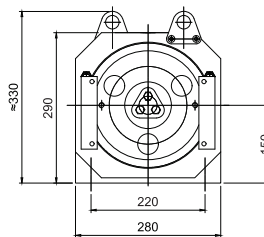
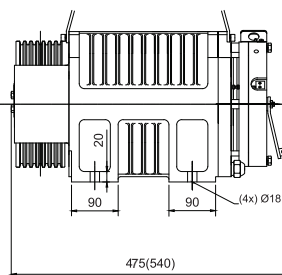
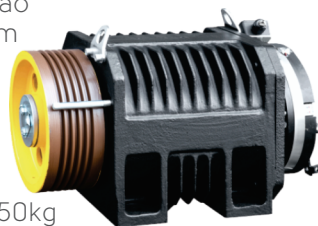
▶ Carga Estática: 1.800 Kg

▶ Alimentação do Freio: 110Vcc/1,6A: 450kg
110Vcc/1,9A: 600kg

▶ Peso Aproximado: 160 Kg

▶ Características:

- Aplicações com restrição de espaço, em elevadores com ou sem casa de máquinas.
- Dispositivo Remoto de abertura manual do freio incluso.



Dimensões para montagem(mm)

***Favor solicitar desenho com nossos representantes**

RGL
Sem Engrenagem

Código	Capacidade (Kg)	Velocidade (m/s)	Potência (kw)	Pólos	Tensão de Alimentação (Vca)	Corrente (A)	Torque (NM)	Frequência (Hz)	Rotação Motor (RPM)	Especificação da polia (mm)			
										Diâm.	Cabo#	ø	Passo
RGL00-4IP0-6mm	450	1	3	20	380 ou 220	7,3 ou 14,6	175	26,5	159	240	5	6	12
RGL00-4IP5-6mm	450	1,5	4,5	20	380 ou 220	11 ou 22	175	39,8	239	240	5	6	12
RGL00-4IP7-6mm	450	1,75	5,1	20	380 ou 220	12 ou 24	175	46,5	279	240	5	6	12
RGL00-6IP0-6mm	630	1	4	20	380 ou 220	10,7 ou 21,4	230	26,5	159	240	7	6	12
RGL00-6IP5-6mm	630	1,5	6	20	380 ou 220	15,3 ou 30,6	230	39,8	239	240	7	6	12
RGL00-6IP7-6mm	630	1,75	7	20	380 ou 220	16,5 ou 33	230	46,5	279	240	7	6	12
RGL00-4IP0-8mm	450	1	3	20	380 ou 220	8,4 ou 16,8	240	20	120	320	4	8	12
RGL00-4IP5-8mm	450	1,5	4,5	20	380 ou 220	11,6 ou 23,2	240	29,8	179	320	4	8	12
RGL00-4IP7-8mm	450	1,75	5,1	20	380 ou 220	12,5 ou 25	240	34,8	209	320	4	8	12

RGL10

Máquina de Tração
Sem Engrenagem



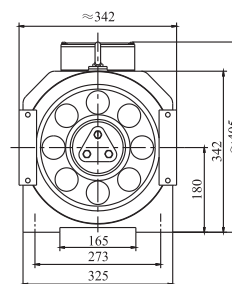
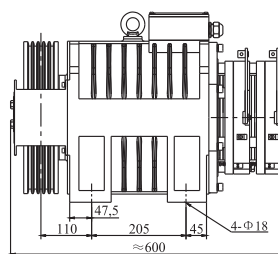
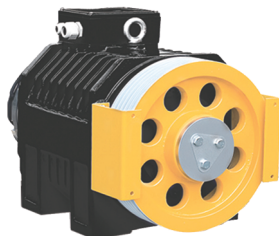
▶ Carga Estática: 2.200 Kg

▶ Alimentação do Freio: 110Vcc/2x1A

▶ Peso Aproximado: 230 Kg

▶ Características:

- Aplicações com restrição de espaço, em elevadores com ou sem casa de máquinas.
- Dispositivo Remoto de abertura manual do freio incluso.



Dimensões para montagem (mm)

Código	Capacidade (Kg)	Velocidade (m/s)	Potência (kw)	Pólos	Tensão de Alimentação (Vca)	Corrente (A)	Torque (NM)	Frequência (Hz)	Rotação Motor (RPM)	Especificação da polia (mm)			
										Diâm.	Cabo#	ø	Passo
RGL10-B60P5-8mm	630	0,5	2,3	20	380 ou 220	6,7 ou 13,4	360	10	60	320	5	8	12
RGL10-B61P0-8mm	630	1	4,5	20	380 ou 220	11,8 ou 23,8	360	19,9	119	320	5	8	12
RGL10-B61P5-8mm	630	1,5	6,7	20	380 ou 220	17,8 ou 35,6	360	29,8	179	320	5	8	12
RGL10-B61P7-8mm	630	1,75	7,9	20	380 ou 220	19,1 ou 38,2	360	34,8	209	320	5	8	12