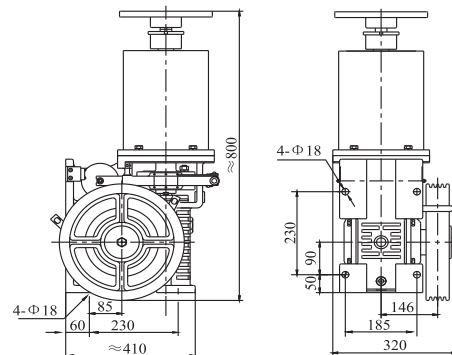
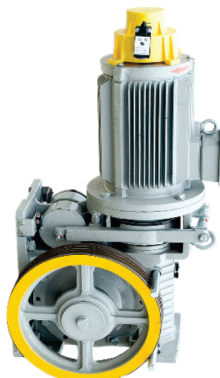


SGD00 | Máquina de Tração Com Engrenagem



- ▶ **Carga Estática:** 1.800 Kg
- ▶ **Alimentação do Freio:** 110Vcc/1,4A
- ▶ **Peso Aproximado:** 155 Kg
- ▶ **Características:**
 - Instalação na posição horizontal ou vertical.
 - Aplicações em elevadores sem casa de máquinas
 - Dispositivo Remoto de abertura manual do freio disponível opcionalmente.



Dimensões para montagem (mm)

SGD
Com Engrenagem

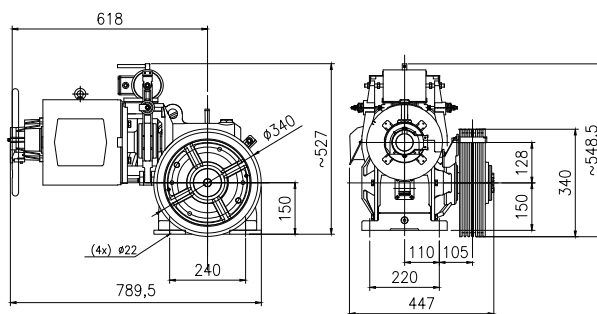
Código	Capacidade (Kg)	Velocidade (m/s)	Potência (kw)	Pólos	Redução	Tensão de Alimentação (Vca)	Corrente (A)	Rotação Motor (RPM)	Especificação da polia (mm)			
									Diâm.	Cabo#	ø	Passo
SGD00-20P5-8mm-DV	200	0,5	1,5	4	45:1	380/220	3,5/6,1	1.344	320	3	8	12
SGD00-21P0-8mm-DV	200	1	2,2	4	45:2	380/220	5/8,7	1.344	320	3	8	12
SGD00-30P5-8mm-DV	320	0,5	2,2	4	45:1	380/220	5/8,7	1.344	320	4	8	12
SGD00-31P0-8mm-DV	320	1	3,5	4	45:2	380/220	7,5/13	1.344	320	4	8	12

SGD05 | Máquina de Tração Com Engrenagem

LANÇAMENTO



- ▶ **Carga Estática:** 2.000 Kg
- ▶ **Alimentação do Freio:** 110Vcc/1A
- ▶ **Peso Aproximado:** 195 Kg
- ▶ **Características:**
 - Aplicações em elevadores sem casa de máquinas
 - Abertura remota de freio pode ser feita somente de forma elétrica*.
 - * Favor consultar fabricante de comando elétrico.



Dimensões para montagem (mm)

Código	Capacidade (Kg)	Velocidade (m/s)	Potência (kw)	Pólos	Redução	Tensão de Alimentação (Vca)	Corrente (A)	Rotação Motor (RPM)	Especificação da polia (mm)			
									Diâm.	Cabo#	ø	Passo
SGD05-41P0-8mm-DV	450	1	4,4	4	51:2	380/220	9,5/16,5	1.440	340	6	8	12