

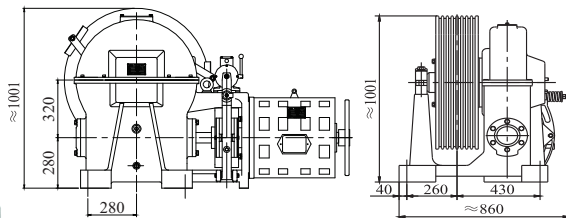
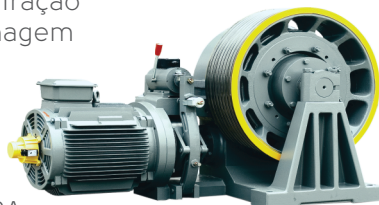
SGD50 | Máquina de Tração
Com Engrenagem



▶ Carga Estática: 12.500 Kg

▶ Alimentação do Freio: 110Vcc/2,2A
220Vca/4,4A: potência ≥ 37Kw

▶ Peso Aproximado: 1.450 Kg



Dimensões para montagem (mm)

SGD
Com Engrenagem

Código	Capacidade (Kg)	Velocidade (m/s)	Potência (kw)	Pólos	Redução	Tensão de Alimentação (Vca)	Corrente (A)	Rotação Motor (RPM)	Especificação da polia (mm)			
									Diâm.	Cabo#	ø	Passo
SGD50-250P5-16mm-DV	2.500	0,5	15	6	69:1	380/220	31,4/54,4	942	700	8	16	25
SGD50-250P7-16mm-DV	2.500	0,75	26	4	61:1	380/220	49/84,9	1.093	800	8	16	25
SGD50-251P0-16mm-DV	2.500	1	26	4	61:1	380/220	49/84,9	1.457	800	8	16	25
SGD50-251P5-16mm-DV	2.500	1,5	37	4	69:2	380/220	69/119,5	1.413	700	8	16	25
SGD50-251P7-16mm-DV	2.500	1,75	45	4	69:2	380/220	84/145,5	1.442	800	8	16	25
SGD50-252P0-16mm-DV	2.500	2	45	4	61:2	380/220	84/145,5	1.457	800	8	16	25

SGD100 | Máquina de Tração
Com Engrenagem

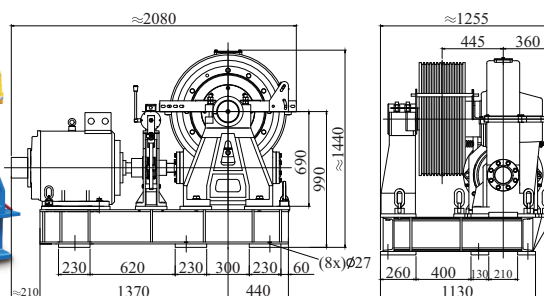
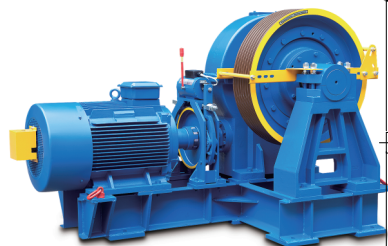
LANÇAMENTO



▶ Carga Estática: 25.000 Kg

▶ Alimentação do Freio: 110Vcc/3,5A

▶ Peso Aproximado: 2.800 Kg



Dimensões para montagem (mm)

Código	Capacidade (Kg)	Velocidade (m/s)	Potência (kw)	Pólos	Redução	Tensão de Alimentação (Vca)	Corrente (A)	Rotação Motor (RPM)	Especificação da polia (mm)			
									Diâm.	Cabo#	ø	Passo
SGD100-551P0-19mm-DV	5.500	1	55	8	75:2	380/220	105/181,9	886	820	10	19	29