

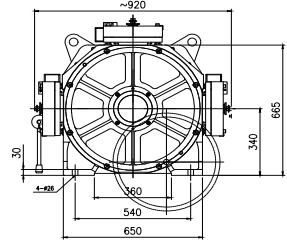
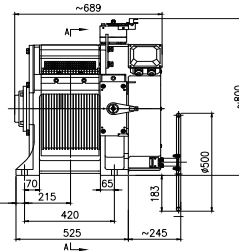
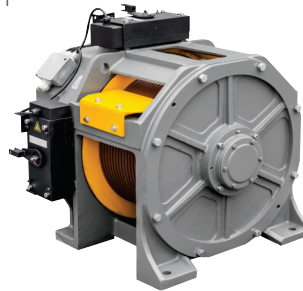
WGL311 | Máquina de Tração Sem Engrenagem

LANÇAMENTO 2018



- ▶ Carga Estática: 11.000 Kg
- ▶ Alimentação do Freio: 110Vcc/3x1,5A
- ▶ Peso Aproximado: 755 Kg
- ▶ Características:

- Laço Duplo
- Aplicações com restrição de espaço, em elevadores sem casa de máquinas.
- Dispositivo Remoto de abertura manual do freio disponível opcionalmente.



Dimensões para montagem (mm)

WGL
Sem Engrenagem

Código	Capacidade (Kg)	Velocidade (m/s)	Potência (kw)	Pólos	Tensão de Alimentação (Vca)	Corrente (A)	Torque (NM)	Frequência (Hz)	Rotação Motor (RPM)	Especificação da polia (mm)			
										Diâm.	Cabo#	Ø	Passo
WGL311-202P0-10mm	2.000	2	26,3	32	380 ou 220	57,9 ou 115,8	1.350	49,6	186	410	18	10	14
WGL311-202P5-10mm	2.000	2,5	32	32	380 ou 220	67 ou 134	1.550	52,5	197	485	18	10	14
WGL311-222P0-10mm	2.250	2	30,2	32	380 ou 220	67,4 ou 134,8	1.550	49,6	186	410	18	10	14

Relação de Transformação > Tração 1:1 - Tração 2:2

