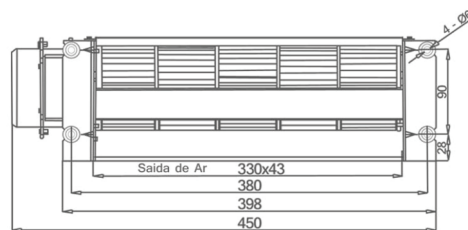


Ventilador para Cabina

EXCLUSIVO



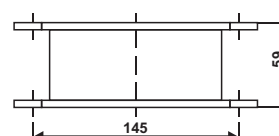
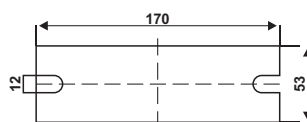
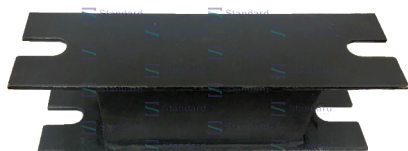
CÓDIGO	FLUXO DE AR (m³/min)	BOTÃO PARA REGULAGEM DO FLUXO DE AR	RUÍDO dB(A)	TENSÃO DE ALIMENTAÇÃO (Vca)	POTÊNCIA (W)
FAN10	4,8 (+/-0.5)	Não	≤45	220	25
FAN20*	6,2 (+/-0.5)	Sim	≤45	220	25

Barreira Eletrônica (154 Feixes, Bi-volt, Filtro Solar)



MODELO	NÚMERO DE FEIXES	FILTRO SOLAR	ALARME SONORO COM CHAVE LIG./DESL.	TENSÃO DE ALIMENTAÇÃO (Vca)
LCT-A154-DV	154	Sim	1NA + 1NF	110/220

Amortecedor para Cabina



MODELO	CAPACIDADE DE CARGA (Kg)
CAB-SPPAD-C	6000

Tirantes



MODELO	DESCRIÇÃO
WSK-8MM	Tirante para cabo de aço 8mm com kit mola
WSK-10MM	Tirante para cabo de aço 10mm com kit mola
WSK-13MM	Tirante para cabo de aço 12 e 13mm com kit mola
WSK-16MM	Tirante para cabo de aço 16mm com kit mola