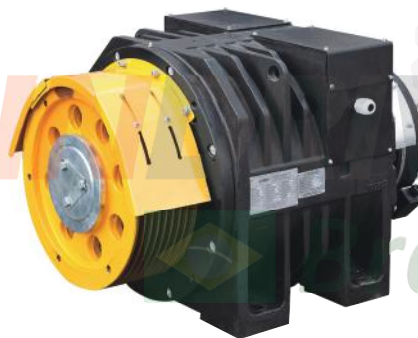


# RGL40

Máquina de Tração  
Sem Engrenagem

- ▶ Carga Estática: 3.000 Kg
- ▶ Capacidade: 1.350 à 2.250 Kg
- ▶ Velocidade: 1 à 2 m/s
- ▶ Percurso: 120 m
- ▶ Tração: 2:1



## PROVEDOR DE SOLUÇÕES



LÍDER  
MUNDIAL



ESTOQUE



ASSISTÊNCIA



ENGENHARIA

**70% do seu Elevador  
em apenas 24 Horas.**